

SVATOJÁNSKÉ PAMÁTKY

Kaple Povýšení sv. Kříže a renesanční sousoší

7



Kaple Povýšení sv. Kříže a renesanční sousoší

Tato kaple je postavena na místě, kde se podle legendy zjevil poustevníku Ivanovi sv. Jan Křtitel. V roce 1602 zde nechal maršálek císaře Rudolfa II. Heřman Kryštof Russworm zhotovit z místního červeného mramoru oltář s křížem a sochami sv. Jana Křtitele a poustevníka Ivana. Vzácné renesanční sousoší patří k nejstarším kamenným sousoším v Čechách. Představuje ústřední motiv svatoivanské legendy – předání kříže sv. Ivanovi od sv. Jana Křtitele. Sousoší původně stávalo volně pod širým nebem. Značně však trpělo povětrnostními vlivy, a tak nad ním svatojánský opat Emilián Kotterovský nechal roku 1714 postavit kapli Povýšení svatého Kříže. Ta byla postavena podle návrhu Kryštofa Dientzenhofera. Do roku 1865 měla půdorys řeckého kříže se čtyřmi souměrnými štíty. Tehdy však byly při nutné opravě dva protilehlé štíty zbořeny a kaple dostala dnešní podobu.



Původní podoba sousoší na fotografii z r. 1908.

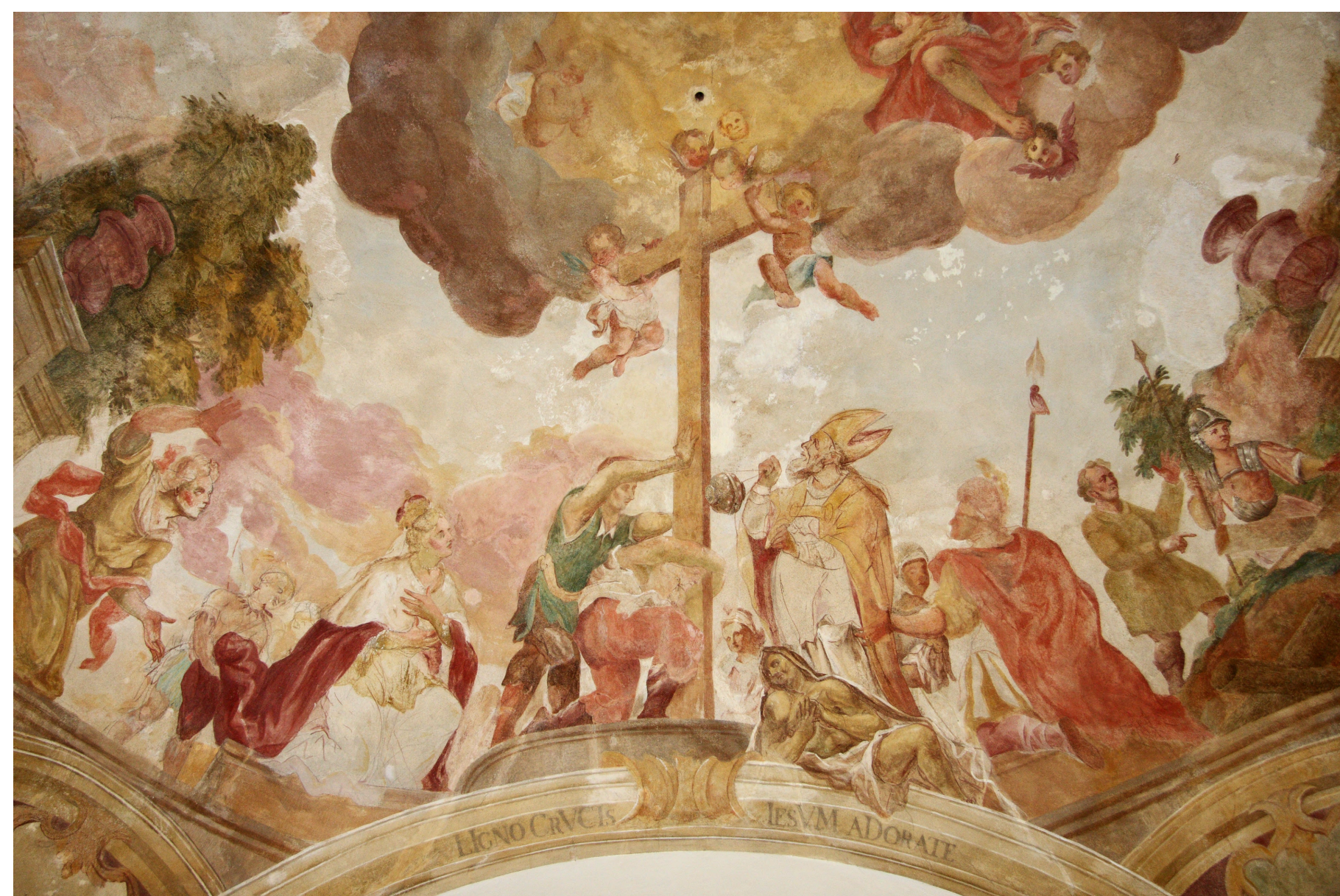


ZASTAVENÍ NAUČNÉ STEZKY

- 1 Svatý Jan pod Skalou – úvodní zastavení
- 2 Klášter, kostel Narození sv. Jana Křtitele a věž
- 3 Jeskyně a studánka sv. Ivana
- 4 Svatojánské muzeum – budova staré školy
- 5 Mariánské sousoší a býv. Panský hostinec
- 6 Kaple sv. Maxmiliána – hrobka rodiny Bergerů
- 7 Kaple Povýšení sv. Kříže a renesanční sousoší
- 8 Zvonička v Sedlci a kaple sv. Ivana

— Základní okruh 1,4 km (30–45 min)
— Základní okruh + Sedlec 3,4 km (1 hodina)

Interiér kaple je zdoben krásnou nástropní freskou s motivem „Nalezení sv. Kříže císařovnou Helenou“. Fresku vymaloval významný barokní malíř Jan Václav Spitzer v roce 1763. Obě tyto vzácné památky (sousoší i kaple), ač notně zdevastované, byly v letech 1993–1997 nákladem Svatojánské společnosti a za finanční podpory státu i občanů pečlivě zrestaurovány. Ve věžičce kaple byl instalován nový zvon a v roce 2019 byly zhotoveny nové dveře. Díky pomoci mnoha dárců byla i tato svatojánská památka zachráněna pro další generace.



Zrestaurovaná barokní freska od J. V. Spitzera „Nalezení sv. Kříže císařovnou Helenou“.



Středočeský kraj

www.svatyjan.cz

@obecsvatyjanpodskalou

@svatyjan.cz